

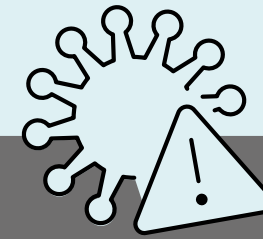
# Öffnung der Kindertageseinrichtungen und Horte

Aktuell:  
Szenario A  
Stand:  
31.05.2021

HANNOVER

Wann Kinder wieder in der Kita toben, in der Schule lernen und sich mit ihren Freund\*innen treffen können, hängt von der **Sieben-Tage-Inzidenz** ab.

(Siehe Infektionsschutzgesetz § 25b)



SZENARIO

**A**

Sieben-Tage-Inzidenz  
unter 50



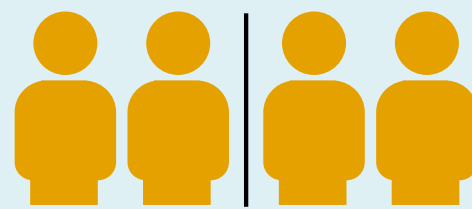
Betreuung aller Kinder  
im Regelbetrieb

Rechtsanspruch auf Betreuung

SZENARIO

**B**

Sieben-Tage-Inzidenz  
zwischen 50  
und 100



Betreuung aller Kinder  
im eingeschränkten Betrieb

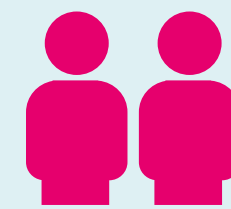
Rechtsanspruch auf Betreuung  
(feste Gruppen, Räume, Hygienplan)

Die Testung der 3–6 Jährigen beginnt mit der  
Zuteilung der Testkids des Landes Niedersachsen  
an die Kommunen und Träger.

SZENARIO

**C**

Sieben-Tage-Inzidenz  
über 165



Schließung der  
Kindertageseinrichtung:  
Notgruppen für maximal  
50 % der Kinder

Kein Rechtsanspruch auf Betreuung  
(feste Gruppen, Räume, Hygienplan)

- Wechsel in **Szenario B**: Wenn die Region Hannover an 5 aufeinanderfolgenden Werktagen die Sieben-Tage-Inzidenz den Wert von 165 **unterschreitet**.
- Wechsel in **Szenario C**: Wenn die Region Hannover an 3 aufeinanderfolgenden Werktagen die Sieben-Tage-Inzidenz den Wert von 165 **überschreitet**.

Den aktuell gültigen  
Sieben-Tage-Inzidenzwert  
für die Region Hannover  
finden sie hier:



➤ Landesjugendamt Hannover  
[https://www.niedersachsen.de/  
Coronavirus/aktuelle-inzidenz-  
ampel-193672.html](https://www.niedersachsen.de/Coronavirus/aktuelle-inzidenz-ampel-193672.html)



➤ Robert Koch Institut,  
Corvid-19 Dashboard  
[https://experience.  
arcgis.com/experience/  
478220a4c454480e82  
3b17327b2bf1d4](https://experience.arcgis.com/experience/478220a4c454480e823b17327b2bf1d4)



# Notbetreuung

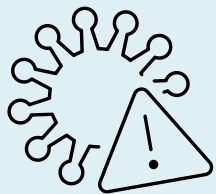
## Was gilt im Szenario



Aktuell:  
Szenario A  
Stand:  
31.05.2021



- Es besteht kein Rechtsanspruch auf Betreuung.  
.....
- Der Träger, beziehungsweise die Leitung einer Kinderbetreuungseinrichtung entscheidet über die Aufnahme eines Kindes in die Notfallbetreuung.  
.....
- Die Kita kann im Einzelfall eine Bescheinigung über die betriebsnotwendige Stellung der Eltern verlangen.  
.....
- Nähere Informationen finden die Eltern auf der Internetseite des Landes Niedersachsen.



[https://www.mk.niedersachsen.de/startseite/aktuelles/fragen\\_und\\_antworten\\_zum\\_betrieb\\_an\\_kindertageseinrichtungen/allgemeine-regelungen-fur-alle-szenarien-194357.html](https://www.mk.niedersachsen.de/startseite/aktuelles/fragen_und_antworten_zum_betrieb_an_kindertageseinrichtungen/allgemeine-regelungen-fur-alle-szenarien-194357.html)



- Mindestens ein Elternteil oder ein\*e Erziehungsberechtigte\*r arbeitet in einem Berufszeug von allgemeinem öffentlichen Interesse und hat eine betriebsnotwendige Position inne.  
.....

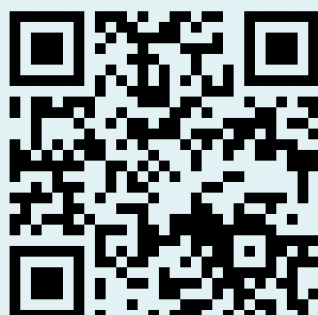
### Das Kind

- braucht dringend pädagogische Unterstützung, insbesondere in der Sprachförderung,
- wird im kommenden Schuljahr schulpflichtig (§ 64 Nds. SchuG).

### Das Kind oder die Familie trifft eine soziale Härte, das heißt:

- Das Kind ist durch Vernachlässigung, Gewalt, etc. gefährdet.
- Der Beruf muss ausgeübt und mit dem Familienleben vereinbart werden, u.a. bei Alleinerziehenden.
- Es droht die Kündigung des Arbeitgebers oder ein erheblicher Verdienstausschlag.
- Es gibt Situationen, die die Betreuung der Kinder aus gesundheitlichen Gründen erschweren (Komplikationen einer Schwangerschaft, Klinikaufenthalte, Pflegebedürftigkeit eines Erziehungsberechtigten, schwere Erkrankungen eines Geschwisterkindes, Mehrlingsgeburten).

Den aktuell gültigen Sieben-Tage-Inzidenzwert für die Region Hannover finden sie hier:



➤ Landesjugendamt Hannover  
<https://www.niedersachsen.de/Coronavirus/aktuelle-inzidenz-ampel-193672.html>



➤ Robert Koch Institut, Corvid-19 Dashboard  
<https://experience.arcgis.com/experience/478220a4c454480e823b17327b2bf1d4>

